

SC Multiservizi Conselice (RA)

L'impresa oggi

S.C Multiservizi è una azienda moderna nel mercato delle impermeabilizzazioni dove propone e applica una ampia gamma di prodotti. Due sole lettere ma dietro S.C lavora e prospera un'azienda leader nelle impermeabilizzazioni e nelle resine che fa dell'innovazione e della competenza professionale alcuni dei suoi punti di forza e nel radicamento al territorio di Conselice, anche se i suoi clienti sono tutti al di fuori di quest'area, un motivo distintivo.

La strategia dell'impresa è l'innovazione continua e con i propri sistemi di alta qualità impermeabilizzano tetti, balconi e piani di parcheggio in modo sicuro e duraturo. La proposta di valore di SC è la capacità di individuare ed anche anticipare un problema, risolverlo in modo anche non convenzionale scegliendo ed applicando il prodotto migliore proporzionalmente alla capacità di spesa del cliente. Così oggi SC Multiservizi, pur essendo una piccola realtà aziendale ha un raggio d'azione molto ampio, es-

PORTFOLIO



- Il parco divertimenti Mirabilandia a Ravenna;
- Liceo Copernico a Bologna;
- Coop Faentina a Ravenna;
- Centro Commerciale Cappuccini a Faenza;
- Comune di Vigonza;
- Smurfit Kappa

UN PO' DI STORIA



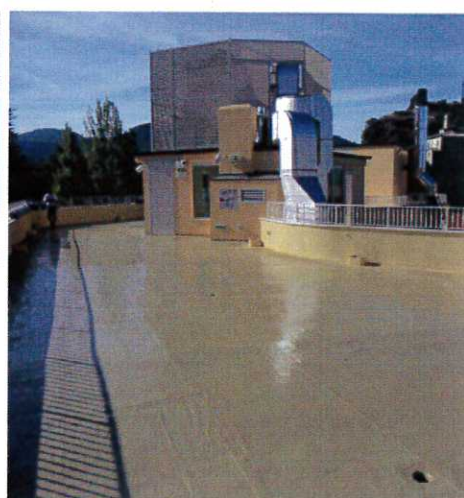
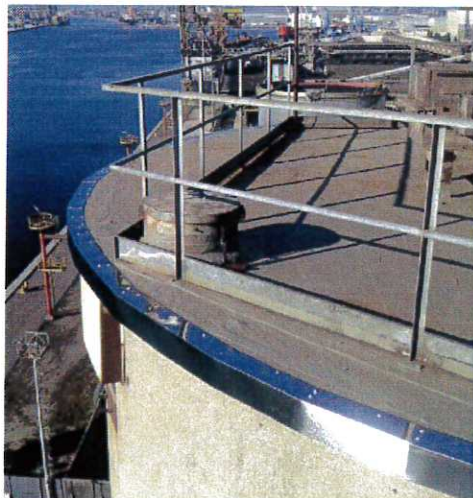
La S.C Multiservizi è un'azienda, con sede a Conselice, in provincia di Ravenna, che da anni lavora con la massima professionalità nel settore edile, con particolare attenzione al ramo delle impermeabilizzazioni. Prima, agli albori di questa avventura imprenditoriale, nei primi anni '80, SC (ovvero Servizi e Costruzioni) era attivo nel settore più classico dell'edilizia, poi la svolta con l'acquisizione di un'azienda che faceva impermeabilizzazioni, ampliando così le sue competenze e il proprio bagaglio clienti.

L'azienda, attenta alle innovazioni tecnologiche, utilizza materiali e tecniche innovative, frutto di ricerche accurate e capaci di garantire risultati ottimali e di grande durabilità.

sendo attiva in tutta Italia e avendo tra i suoi clienti la Fiera di Rimini e il Palazzo dei Congressi di Rimini, e tra le aziende per le quali ha svolto lavori compaiono Bunge, Fiabilandia, Mirabilandia, la Gemos a Faenza, il centro commerciale i Cappuccini a Faenza, la Capitaneria di Porto di Ravenna, il Poligono militare di Foce Reno, la Smurfit Kappa di Massalombarda, il Comune di Faenza, il Comune di Vigonza e la Provincia d'Italia dei Chierici Regolari di Roma.

Le specializzazioni

Il core business di S.C sono le impermeabilizzazioni, si occupano della posa di resine impermeabilizzanti per realizzazioni ex novo o il rifacimento di coperture civili e industriali, ma anche dell'applicazione di rivestimenti in sughero per assicurare un



BEST PARTNERS



- Kemper System Italia;
- Triflex;
- Basf;
- Sicurpal

perfetto isolamento termico, di rivestimenti in pietra spruzzata o finta pietra per decorazioni murali, del ripristino di opere di lattoneria, nonché della costruzione di biopiscine balneabili. Le coperture hanno l'importante compito di proteggere l'ambiente interno degli edifici da agenti atmosferici e da invasioni indesiderate e di garantire un adeguato comfort abitativo. Perciò, è indispensabile che le coperture siano ben costruite e impermeabilizzate adeguatamente. L'azienda, attenta alle innovazioni tecnologiche, utilizza materiali e tecniche innovative, frutto di ricerche accurate e capaci di garantire risultati ottimali e di grande durabilità.

Le coperture industriali, per lo più realizzate in lamiera o in pannelli sandwich, allo stesso modo dei tetti ad uso civile, sono costantemente esposte a tutti gli eventi climatici e perciò necessitano di impermeabilizzazioni adeguate e fatte con efficienza. Gli interventi di impermeabilizzazione che sono stati eseguiti dall'impresa su coperture metalliche e non solo di capannoni e magazzini industriali hanno preservato lo stato di conservazione dell'intero edificio e l'integrità di macchinari e prodotti ospitati al loro interno.

L'INTERVISTA



"La crisi economica di questi ultimi anni ha messo a dura prova le imprese del settore: quali strumenti avete messo in campo per affrontare questa difficile congiuntura?"

"Nel 2005-2006, quando la crisi ha cominciato a manifestarsi in tutta la sua durezza, di un'azienda che faceva impermeabilizzazioni - racconta il titolare di SC Gilberto Fenati - e con essa abbiamo rilevato un portafoglio di clienti importante. Abbiamo cercato di entrare in questo settore con tecniche innovative a base di resine, frutto di ricerche accurate, non le classiche guaine, abbiamo avviato una collaborazione con due grandi aziende tedesche a livello europeo,



Antonio Cacciatore

La Kemper e la Triflex, che hanno sistemi di impermeabilizzanti che producono solo loro e per le quali noi facciamo l'applicazione; e ci siamo dotati di un'adeguata conoscenza in campo normativo, che rappresenta la solida base degli elevati standard qualitativi di progettazione e realizzazione delle nostre opere. L'innovazione per noi è stata la salvezza: la crisi edilizia avrebbe contagiato anche noi ma grazie a questi prodotti siamo ora tra le prime 2,3 aziende del Nord Italia, con un mercato che, essendo di qualità, ha costi molto alti; però quando il cliente o il tecnico riesce a capire la qualità del materiale e del prodotto il lavoro si fa".

Gilberto Fenati

"Abbiamo puntato molto sulle impermeabilizzazioni, ci siamo affiancati ad aziende con prodotti di alta qualità, creando un mercato di nicchia"

Antonio Cacciatore

